

Informe de Situación Hacendaria Egresos - 2018

Municipio: Sayula, Jalisco.

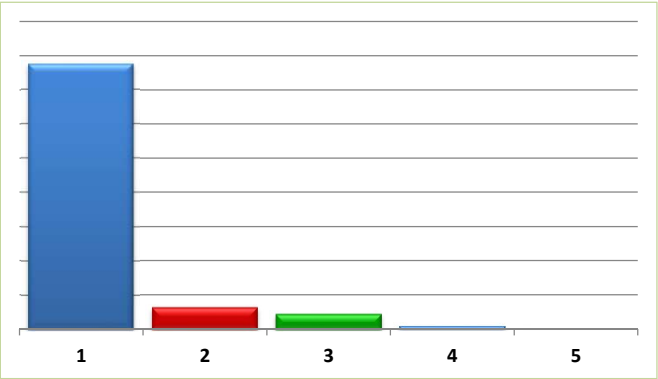
CONCEPTOS		EJERCICIO 2017	ESTIMACIÓN 2018	VARIACIÓN 2017- 2018
EGRESOS				
1000	SERVICIOS PERSONALES	\$ 48,505,193	\$ 49,771,600	3%
1100	Remuneraciones al Personal de Carácter Permanente	\$ 33,370,143	\$ 34,049,748	2%
1200	Remuneraciones al Personal de Carácter Transitorio	\$ 6,650,000	\$ 6,916,000	4%
1300	Remuneraciones Adicionales Especiales	\$ 7,960,050	\$ 8,278,452	4%
1400	Seguridad Social	\$ 10,000	\$ 10,400	4%
1500	Otras Prestaciones Sociales y Económicas	\$ 95,000	\$ 97,000	2%
1600	Previsiones	\$ 120,000	\$ 120,000	0%
1700	Pago Estímulos a Servidores Públicos	\$ 300,000	\$ 300,000	0%
2000	MATERIALES Y SUMINISTROS	\$ 8,511,000	\$ 8,559,000	1%
2100	Materiales de Administración, Emisión de Documentos y Artículos Oficiales	\$ 1,071,000	\$ 1,089,000	2%
2200	Alimentos y Autensilios	\$ 400,000	\$ 400,000	0%
2300	Materias Primas y Materiales de Producción y Comercialización	\$ -	\$ -	#¡DIV/0!
2400	Materiales y Artículos de Construcción y de Reparación	\$ 1,738,000	\$ 1,578,000	-9%
2500	Productos Químicos, Farmacéuticos y de Laboratorio	\$ 239,000	\$ 253,000	6%
2600	Combustibles, Lubricantes y Aditivos	\$ 3,500,000	\$ 3,640,000	4%
2700	Vestuario, Blancos, Prendas de Protección y Artículos Deportivos	\$ 110,000	\$ 120,000	9%
2800	Materiales y Suministros de Seguridad	\$ 912,000	\$ 912,000	0%
2900	Herramientas, Refacciones y Accesorios Menores	\$ 541,000	\$ 567,000	5%
3000	SERVICIOS GENERALES	\$ 13,844,758	\$ 14,237,297	3%
3100	Servicios Básicos	\$ 8,534,458	\$ 8,861,397	4%
3200	Servicios de Arrendamiento	\$ 194,000	\$ 194,000	0%
3300	Servicios Profesionales, Científicos, Técnicos y Otros Servicios	\$ 13,000	\$ 13,500	4%
3400	Servicios Financieros, Bancarios y Comerciales	\$ 365,000	\$ 365,000	0%
3500	Servicios de Instalación, Reparación, Mantenimiento y Conservación	\$ 1,310,000	\$ 1,323,000	1%
3600	Servicios de Comunicación Social y Publicidad	\$ 122,400	\$ 125,000	2%
3700	Servicios de Traslado y Viáticos	\$ 179,900	\$ 184,000	2%
3800	Servicios Oficiales	\$ 2,165,000	\$ 2,171,000	0%
3900	Otros Servicios Generales	\$ 961,000	\$ 1,000,400	4%
4000	TRANSFERENCIAS, ASIGNACIONES, SUBSIDIOS Y OTRAS AYUDAS	\$ 5,659,000	\$ 5,884,920	4%
4100	Transferencias internas y Asignaciones al Sector Público	\$ -	\$ -	#¡DIV/0!
4200	Transferencias al Resto del Sector Público	\$ -	\$ -	#¡DIV/0!
4300	Subsidios y Subvenciones	\$ -	\$ -	#¡DIV/0!
4400	Ayudas Sociales	\$ 4,739,000	\$ 4,928,120	4%
4500	Pensiones y Jubilaciones	\$ 920,000	\$ 956,800	4%
4600	Transferencias a Fideicomisos, Mandatos y Análogos	\$ -	\$ -	#¡DIV/0!
4700	Transferencias a la Seguridad Social	\$ -	\$ -	#¡DIV/0!
4800	Donativos	\$ -	\$ -	#¡DIV/0!
4900	Transferencias al Exterior	\$ -	\$ -	#¡DIV/0!
5000	BIENES MUEBLES, INMUEBLES E INTANGIBLES	\$ 314,500	\$ 64,500	-79%
5100	Mobiliario y Equipo de Administración	\$ 8,500	\$ 8,500	0%
5200	Mobiliario y Equipo Educativo y Recreativo	\$ 1,000	\$ 1,000	0%
5300	Equipo e Instrumental Médico y de Laboratorio	\$ -	\$ -	#¡DIV/0!
5400	Vehículos y Equipo de Transporte	\$ 300,000	\$ 50,000	-83%
5500	Equipo de Defensa y Seguridad	\$ -	\$ -	#¡DIV/0!
5600	Maquinaria, Otros Equipos y Herramientas	\$ 5,000	\$ 5,000	0%
5700	Activos Biológicos	\$ -	\$ -	#¡DIV/0!
5800	Bienes Inmuebles	\$ -	\$ -	#¡DIV/0!
5900	Activos Intangibles	\$ -	\$ -	#¡DIV/0!
6000	INVERSIÓN PÚBLICA	\$ 3,672,900	\$ 6,073,300	65%
6100	Obra Pública en Bienes de Dominio Público	\$ 3,672,900	\$ 6,073,300	65%
6200	Obra Pública en Bienes de Dominio Propios	\$ -	\$ -	#¡DIV/0!
6300	Proyectos Productivos y Acciones de Fomento	\$ -	\$ -	#¡DIV/0!
7000	INVERSIONES FINANCIERAS Y OTRAS PROVISIONES	\$ -	\$ -	#¡DIV/0!
7100	Inversiones para el Fomento de Actividades Productivas	\$ -	\$ -	#¡DIV/0!
7200	Acciones y Participaciones de Capital	\$ -	\$ -	#¡DIV/0!
7300	Compra de Títulos y Valores	\$ -	\$ -	#¡DIV/0!
7400	Consección de Préstamos	\$ -	\$ -	#¡DIV/0!
7500	Inversiones en Fideicomisos, Mandatos y Otros Análogos	\$ -	\$ -	#¡DIV/0!
7600	Otras Inversiones Financieras	\$ -	\$ -	#¡DIV/0!
7900	Provisiones para Contingencias y Otras Erogaciones Especiales	\$ -	\$ -	#¡DIV/0!
8000	PARTICIPACIONES Y APORTACIONES	\$ -	\$ -	#¡DIV/0!
9000	DEUDA PÚBLICA	\$ 4,382,678	\$ 4,382,678	0%
9100	Amortización de la Deuda Pública	\$ 4,382,678	\$ 2,482,678	-43%
9200	Intereses de la Deuda Pública	\$ -	\$ 1,900,000	#¡DIV/0!
9300	Comisiones de la Deuda Pública	\$ -	\$ -	#¡DIV/0!
9400	Gastos de la Deuda Pública	\$ -	\$ -	#¡DIV/0!
9500	Costo por Coberturas	\$ -	\$ -	#¡DIV/0!
9600	Apoyos Financieros	\$ -	\$ -	#¡DIV/0!
9900	Adeudos de Ejercicios Fiscales Anteriores (ADEFAS)	\$ -	\$ -	#¡DIV/0!
TOTAL DE EGRESOS		\$ 84,890,029	\$ 88,973,295	4.81%

Informe de Situación Hacendaria Egresos - 2018

Municipio: Sayula, Jalisco.

CLASIFICACIÓN POR TIPO DE GASTO (CTG)

TG	DESCRIPCIÓN	ESTIMACIÓN	%
1	GASTO CORRIENTE	77,496,017	87.10%
2	GASTO DE CAPITAL	6,137,800	6.90%
3	AMORTIZACIÓN DE LA DEUDA Y DISMINUCIÓN DE PASIVOS	4,382,678	4.93%
4	PENSIONES Y JUBILACIONES	956,800	0.010753789
5	PARTICIPACIONES	0	0
SUMA		88,973,295	100.00%



CLASIFICACIÓN POR FUENTE DE FINANCIAMIENTO (CFF)

FF	DESCRIPCIÓN	ESTIMACIÓN	%
100	RECURSOS FISCALES	-	0.00%
200	FINANCIAMIENTOS INTERNOS	-	0.00%
400	INGRESOS PROPIOS	19,946,275	22.42%
500	RECURSOS FEDERALES	60,317,345	67.79%
600	RECURSOS ESTATALES	8,709,675	9.79%
700	OTROS RECURSOS	-	0.00%
SUMA		88,973,295	100.00%

